



Zjazd rodziny Kryszaków 17 lipca 2010











































ANDRZEJ KRYSZAK
(1867 - 1955)

I żona

Ludwika Sobocka
(1869 - 1897)

II żona

Rozalia Sobocka
(1878 - 1962)

Gałąź 1

JÓZEFA KRYSZAK

(1888 - 1934)

mąż

Franciszek Szulawy
(1884 - 1960)

**Gałąź 2 KAZIMIERZ
KRYSZAK**

(1890 - 1969)

żona

Aniela Biedka
(1893 - 1970)

**Gałąź 3
PIOTR
KRYSZAK**
(1899 - 1962)

**Gałąź 4
ANTONI
KRYSZAK**
(1901 - 1968)
żona
Joanna Plota
(1915 - 1994)

**Gałąź 5
HELENA
KRYSZAK**
(1903 - 1989)
mąż
Jan Sobczak
(1895 - 1962)

**Gałąź 6
CZESŁAW
KRYSZAK**
(1906 - 1981)
żona
Marianna
Żarnecka
(1908-1981)

**Gałąź 7
BRONISŁAW
KRYSZAK**
(1908 - 1974)
żona
Kazimiera
Frajtak
(1908 - 1987)

**Gałąź 8
REGINA
KRYSZAK**
(1912 - 1999)
mąż
Franciszek Plota
(1919-2001)

**Gałąź 9
JÓZEF
KRYSZAK**
(1914 -)
żona
Wanda Łuczak
(1919 -)

**Gałąź 10
WIKTOR
KRYSZAK**
(1916 - 1990)
żona
Maria Piątek
(1921-1999)

**Drzewo genealogiczne rodziny
Kryszaków
PIEŃ I DZIESIĘĆ GAŁĘZI**

GAŁĄZ 2

KAZIMIERZ KRYSZAK
(1890-1969)
żona
Aniela Biedka
(1893-1970)

Gałąź 2 A
JÓZEF KRYSZAK
(1914-1980)
żona
Janina Kossowska
(1923 - 2000)

Gałąź 2 B
STANISŁAW KRYSZAK
(1918-1957)
żona
Krystyna Zakrocka
(1926 -)

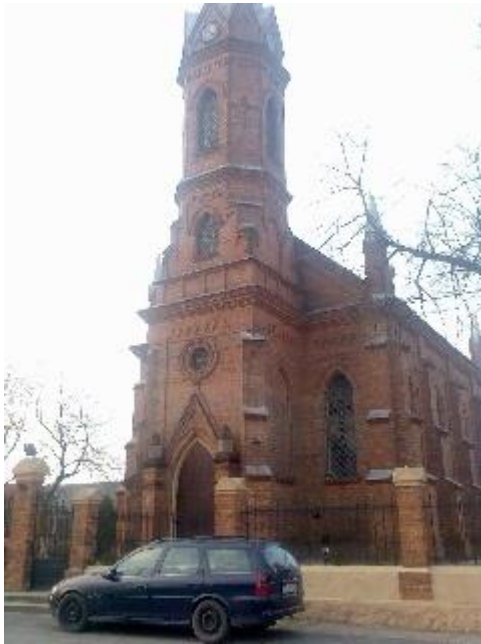
Gałąź 2 C
MARIAN KRYSZAK
(1919-1994)
żona
Irena Janik
(1937-)

Gałąź 2 D
CZEŚŁAWA (KRYSZAK) ANDRZEJCZAK
(1920 - 1999)
mąż
Henryk Andrzejczak
(1918-1986)

Gałąź 2 E
SALOMEA (KRYSZAK) CHACHUŁA
(1923-1989)
mąż
Edward Chachuła
(1917 - 1984)

Gałąź 2 F
JAN KRYSZAK
(1929-1988)
żona
Teresa Kaleta
(1936 -)

Gałąź 2 G
TERESA (KRYSZAK) BIERNAT
(1932 -)
mąż
Zenon Biernat
(1930 -1990)



GNIAZDO RODOWE KRYSZAKÓW SZAROMIN

Początki naszej rodziny w Tykadłowie sięgają 1781 roku, kiedy to Andrzej Biedka (nasz przodek ze strony babci -Anieli Biedki- jej prapradziadek) otrzymał tzw. łan wybraniecki. Łan wybraniecki został ustanowiony przez Stefana Batorego dla tzw. piechoty wybranieckiej, czyli wojska złożonego z chłopów, nie rycerstwa (1 na 20 łanów chłop służył w wojsku królewskim), a w nagrodę po wojnie otrzymywał ziemie, tzw. łan wybraniecki. Tym człowiekiem w Tykadłowie był nasz przodek -Andrzej Biedka. To nad wyraz szczęśliwy zbieg okoliczności, bo zazwyczaj można ustalić pochodzenie tak daleko wstecz tylko w rodzinach arystokratycznych. Jesteśmy więc rodziną głęboko osadzoną w polskości, a nasz przodek walczył za Rzeczypospolitą, i pochodzimy z kolebki polskości Wielkopolski i Ziemi Kaliskiej.



Aniela i Kazimierz Kryszak



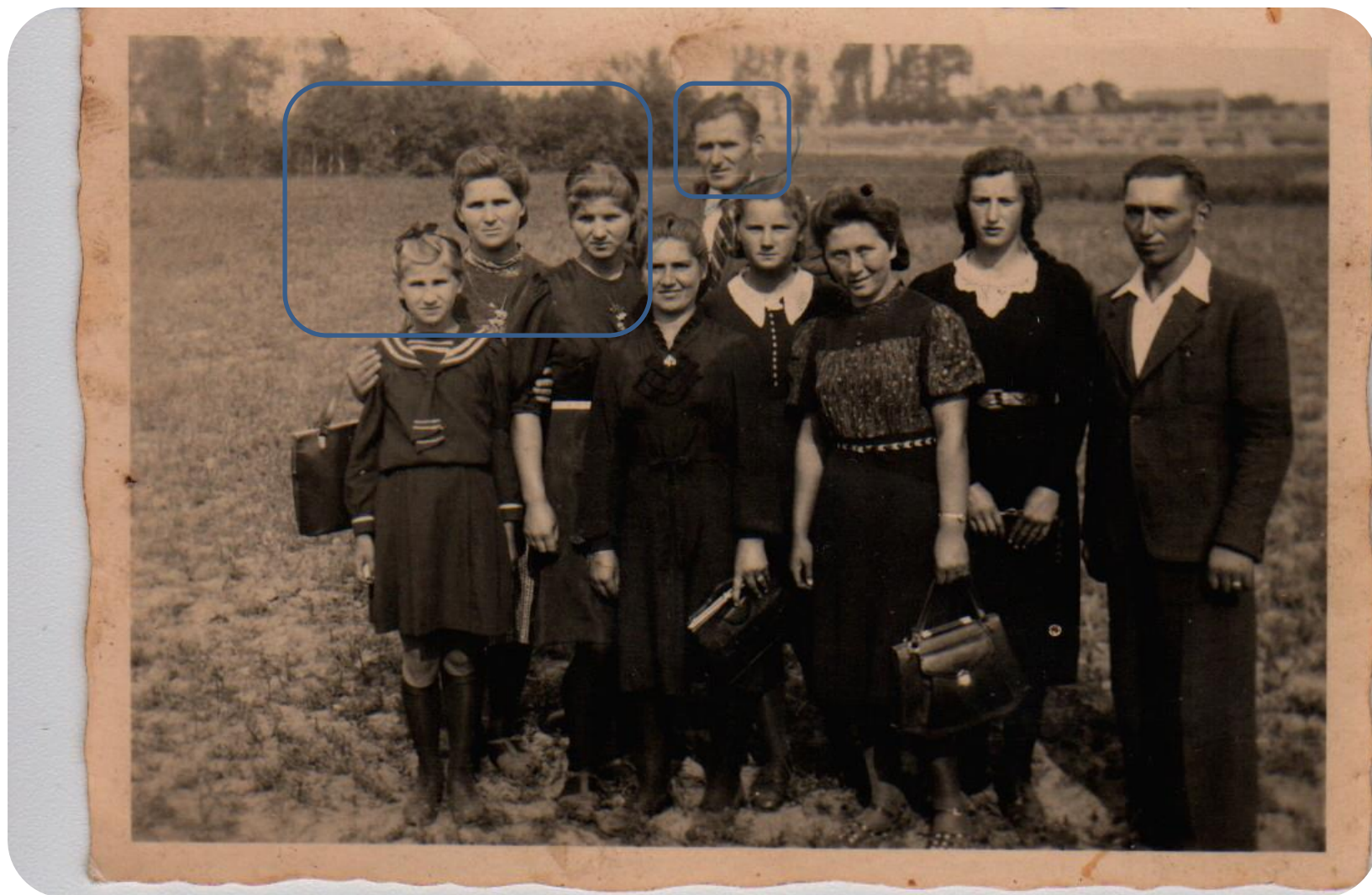
Aniela i Kazimierz Kryszak



Kazimierz Kryszak



Kazimierz Kryszak , jedno z ostatnich zdjęć, około 1969



Czesława, Salomea, Teresa i Stanisław Kryszak



Stanisław

Marian, Salomea

Czesława, Józef

Czesława, Józef, Marian, Salomea i Stanisław Kryszak



Czesława, Józef, Salomea i Stanisław (z córką Izą?) Kryszak



Jan Kryszak



Józef Kryszak



Józef, Marian Kryszak (w środku nieznana osoba)



Marian Kryszak



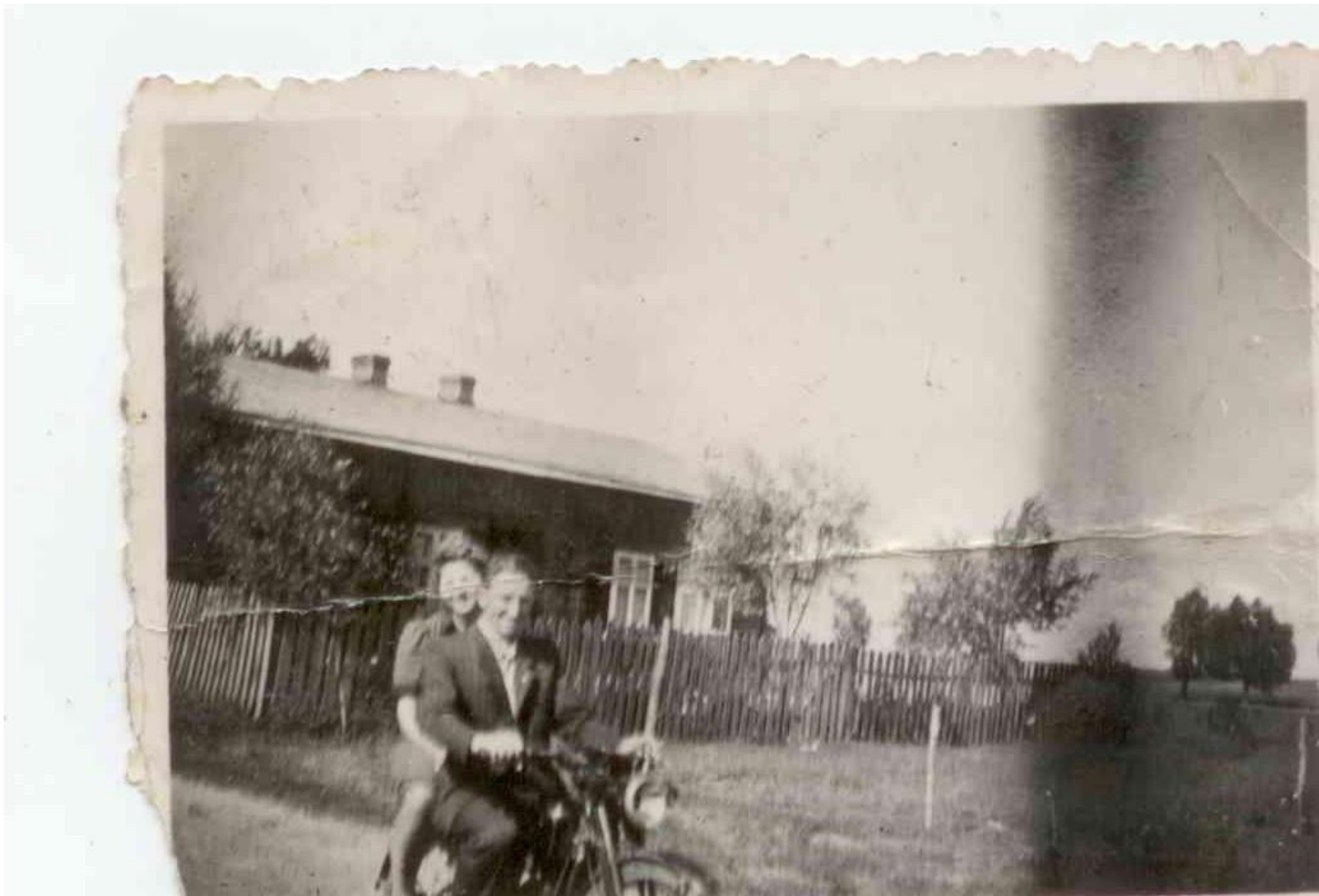
Izabela i Marian Kryszak



Teresa i Jan Kryszak



Teresa Kryszak –Biernat i Zenon Biernat



Salomea Kryszak – Chachuła i Edward Chachuła



Jan Kryszak



Teresa Kaleta- Kryszak



Stanisław Kryszak



Józef Kryszak



Edward Chachuła



Zenon Biernat



Bożena Kryszak,
córka Józefa i Janiny

Teresa i Salomea Kryszak



Salomea Kryszak-Chachuła



Edward Chachuła



Henryk Andrzejczak,
mąż Czesławy Kryszak

Jerzy Kryszak , syn Józefa i Janiny



Marian Kryszak



Teresa Kryszak -Biernat



Zenon Biernat



Marian Kryszak

Teresa i Zenon Biernat





Teresa Kryszak - Biernat



Aurelia Kryszak-
Córka Teresy i Jana



Danuta Chachuła, córka
Salomei i Edwarda Chachułów



Halina i Danuta,
córki Salomei i Edwarda Chachułów , Szaromin, około 1955



Edward Chachuła z córką Haliną



Salomea, Edward Chachuła z córką Haliną i Danutą



Mirosława i Hanna Biernat



Jolanta Biernat



Hanna Biernat



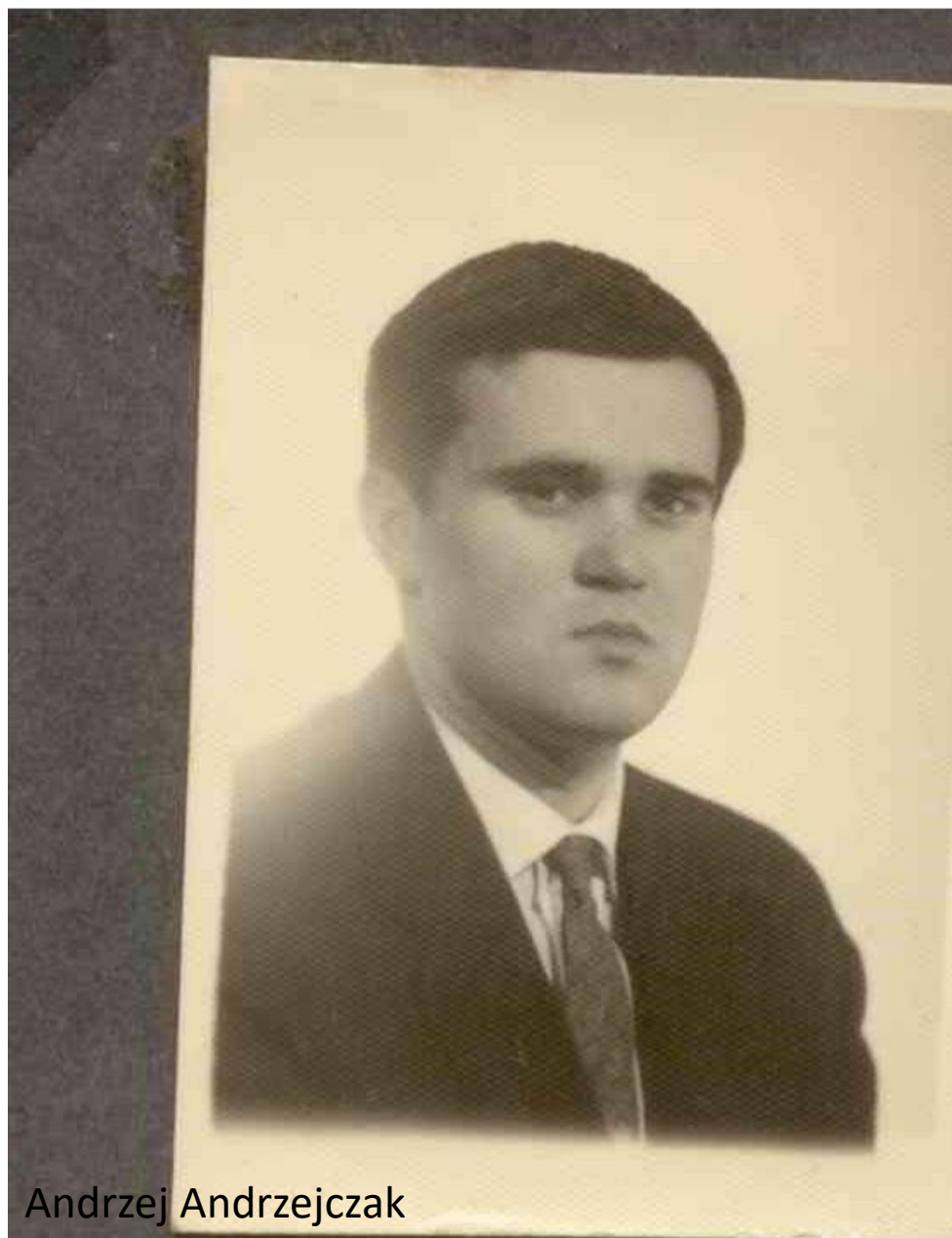
Jolanta Biernat



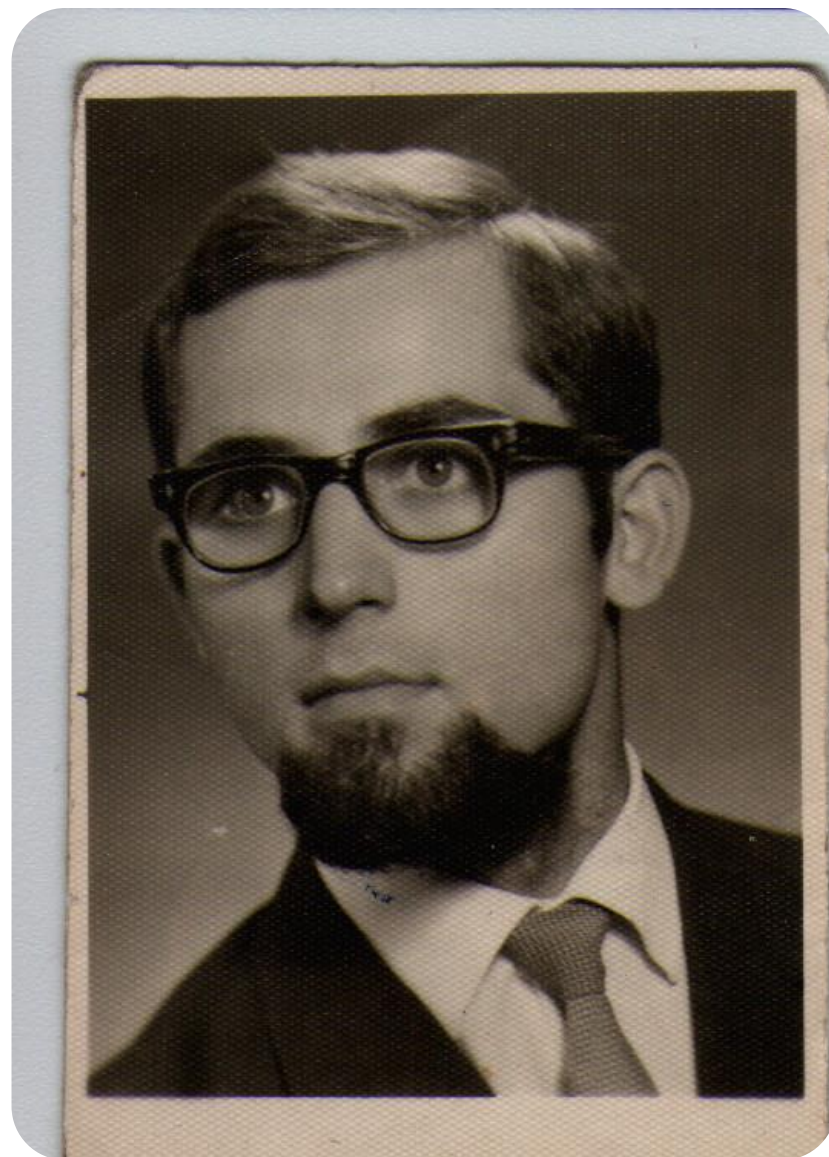
Mariola, córka Czesławy i Henryka Andrzejczak



Halina Chachuła i Kazimierz Kryszak, Szaromin, około 1956



Andrzej Andrzejczak



Bogdan Kryszak, syn Józefa i Janiny



Jerzy Kryszak, syn Józefa i Janiny



Halina, córka Salomei i Edward Chachuła



Salomea, Halina, Danuta, Edward Chachuła



Bożena Kryszak -Łuczak z mężem



Andrzej Andzejczak z żoną Hanną



Halina Chachuła z mężem Andrzejem Abramczykiem



Aneta i Zbigniew Kryszak, syn Jana i Teresy



Włodzimierz Kryszak, syn Mariana i Izabeli z żoną



Lech Kryszak, syn Mariana i Izabeli z żoną



Danuta Chachuła z mężem Włodzimierzem Pilcem



Jolanta Gołuch-Biernat z
Włodzimierzem Pilcem





Jolanta Biernat – Gołuch i Jerzy Kryszak



Teresa Biernat z przyjaciółkami, około 2009



Bogdan Kryszak, Marek Andrzejczak, Leszek Kryszak, Hanna Biernat, Danuta Chachuła-Pilc, Włodzimierz Kryszak



Spotkanie rodzinne w Szarominie



I zjazd rodziny Kryszaków



Zbigniew Kryszak, syn Jana i Teresy



Teresa i Jan Kryszak



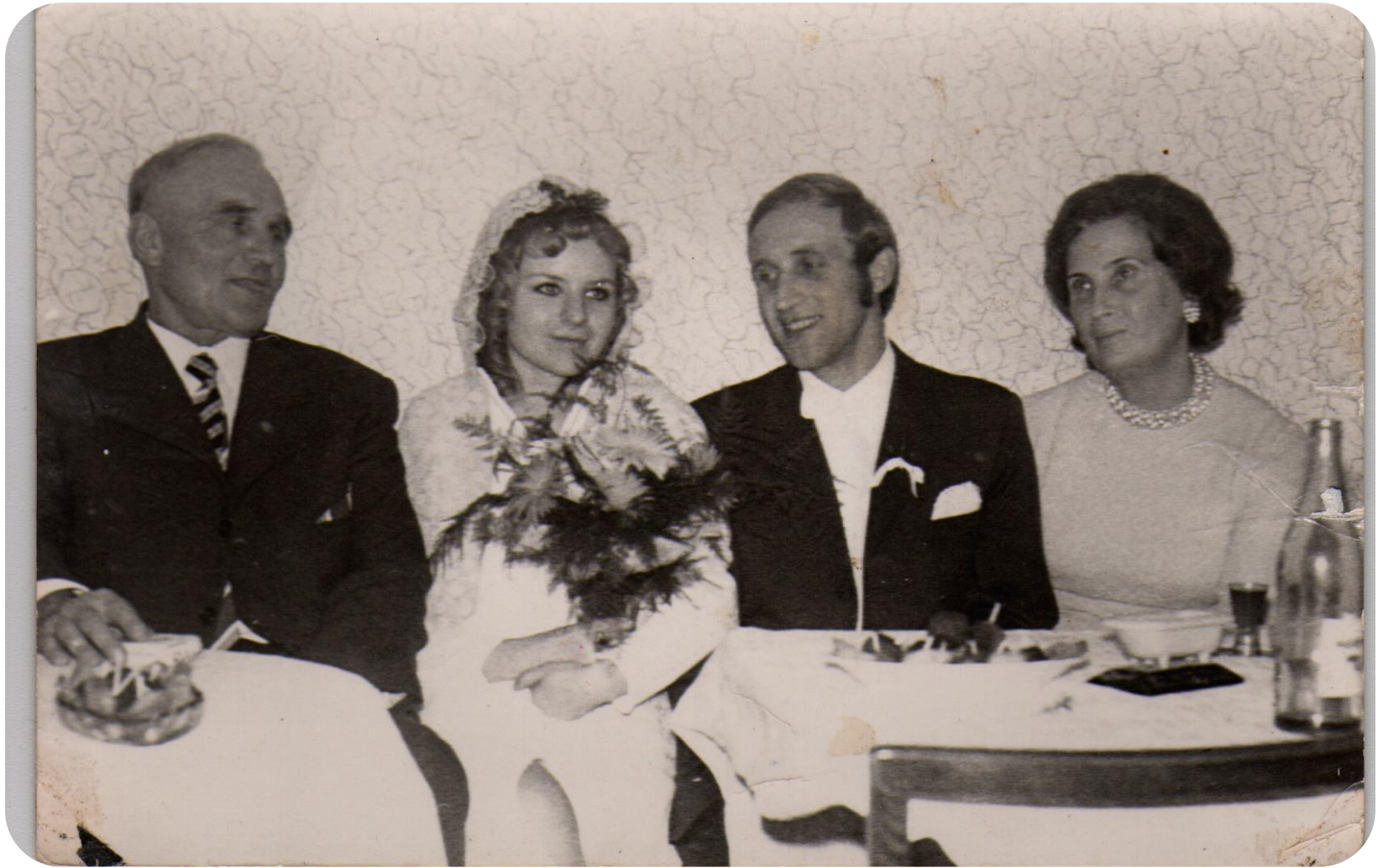
Teresa i Jan Kryszak



Teresa i Jan Kryszak



Salomea Chachuła i Jan Kryszak, rodzeństwo





Teresa Kryszak, Halina Abramczyk, Danuta Pilc, Aurelia Władkowska



Halina Abramczyk i Jerzy Władkowski



Jerzy Kryszak i Aneta Kryszak, żona Zbigniewa



Teresa Krysak i Janina Krysak, żona Józefa



Sangumiamo
INDELLIBERATO DI ECCELLENZA

come sarai domani?
Lavoro
amo

Andrzej Abramczyk, mąż Haliny

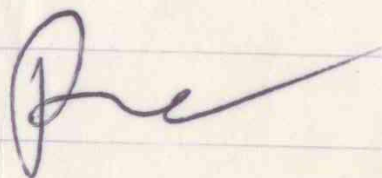


Halina Abramczyk-Chachuła-Kryszak

Na koniec roku szkolnego będzie
miał średnią ocen większą ~~niż~~ niż
4.0 albo 4.0.



Wojciech Pile wuj
B. J.

Świadek 




Krzysztof i Wojciech Pilc, Wiktor Abramczyk, Jolanta i Monika Władkowskie, około 1986



Wiktor Abramczyk, syn Halii

ikon

THE

A man and a woman are embracing on a vast, flat, white salt flat. The man is wearing a black jacket and has his arms around the woman. The woman is wearing a black jacket and olive green cargo pants. They are both smiling. In the background, there are brown mountains under a clear blue sky. The ground is covered in white salt with some darker, irregular patterns.

Wiktor Abramczyk i Katarzyna Orlikowska

Katarzyna Orlikowska, Wiktor i Andrzej Abramczyk





Katarzyna Orlikowska i Wiktor Abramczyk

Wiktor Abramczyk








Danuta Pilc, córka Salomei i Edwarda Chachuły, Turcja 2010

Wojciech Pilc z żoną Aleksandrą, 2009









Aneta Pilc, żona
Krzysztofa, syna
Danuty i
Włodzimierza Pilc z
córką Zuzanną



Krzysztof, Aneta, Zuzanna Pilc

Wojciech Pilc, Wiktor Abramczyk, Danuta , Krzysztof Pilc, Andrzej Abramczyk, Włodzimierz Pilc
Zuzanna Pilc























